

HİCAZKÂR ŞARKI

Mehtâb mı hâlelendi

Usûlü: Aksak

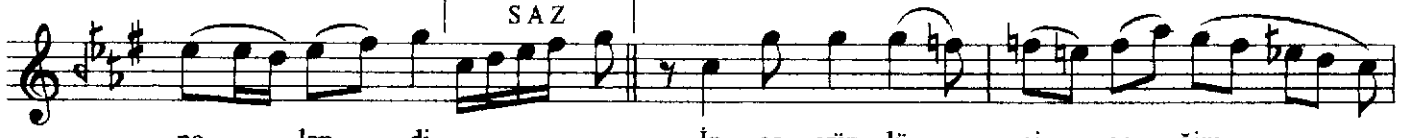
Sadettin KAYNAK
Beste Tar: 1. Haziran. 1950



ARANAĞMESİ



Meh tâb mı hâ le len di Su lar mı mi
Ru hum da naz lı se sin Bül bül gi bi



ne len di İn ce yüz lü çi çe ğim
çi le sin De me yin hic râ nı nı



Sol ma dan ze de len di Bir i lâ hi
Göz ya şım in ci le sin Güm düz dü ge



aşk i le Çağ la dı ses siz gö nül
ce len di Meh tâb dı pe çe len di



Öm rü nü bir fec ri le Dağ la dı ısı siz gö nül S.Ö.
Be nim naz lı me le ğim Gök le re yü ce len di

-1-

Mehtâb mı hâlelendi
Sular mı minelendi
İnce yüzlü çiçeğim
Solmadan zedelendi

-2-

Bir ilâhi aşk ile
Çağladı sessiz gömül
Ömrünü bir fecr ile
Dağladı ıssız gömül

-3-

Ruhumda nazlı sesin
Bülbül gibi çilesin
Demeyin hicrânını
Gözyaşım incilesin

-4-

Gündüzdü gecelendi
Mehtâbdı peçelendi
Benim nazlı meleğim
Göklere yücelendi